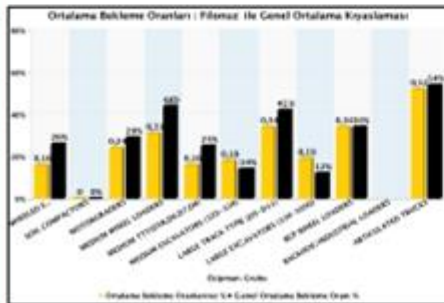
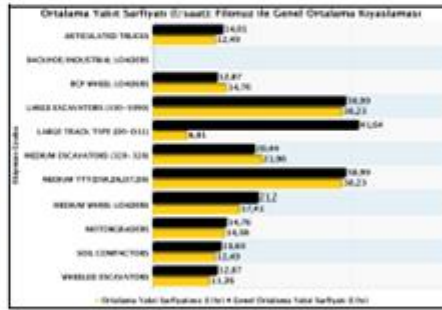
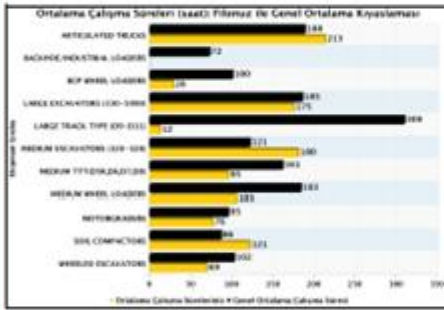
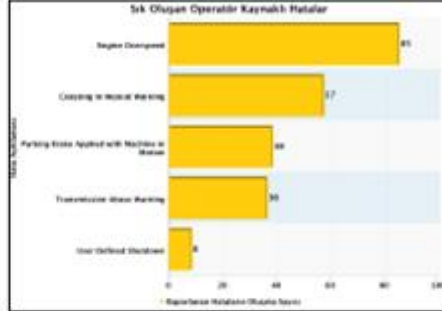
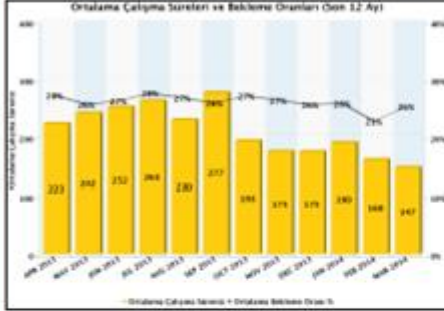


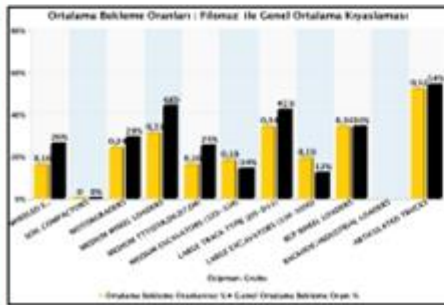
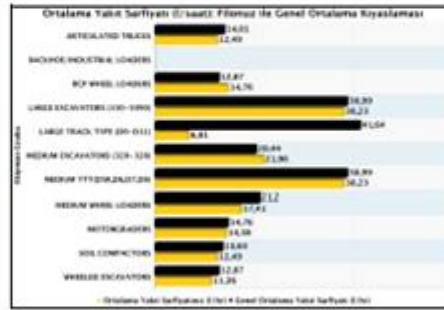
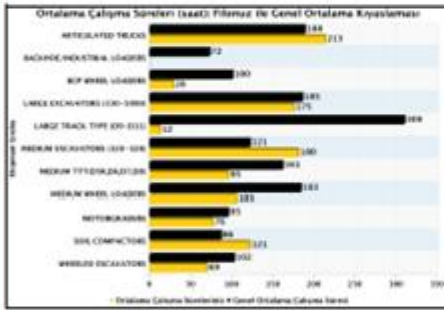
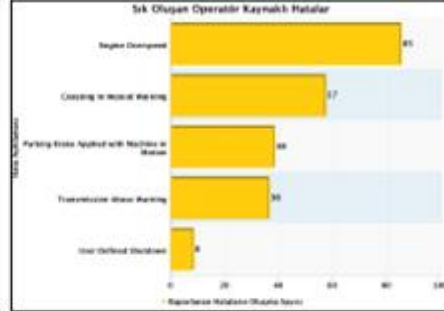
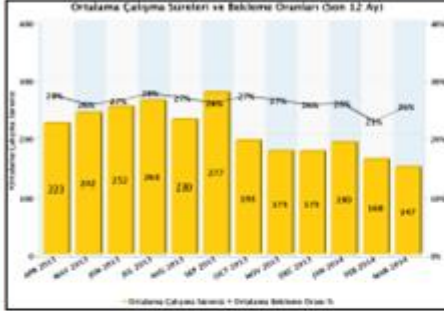
BİLGİ GÜÇTÜR



Seviye 2 BİLGİLENDİRME (CEDE) RAPORU







Filo Cost, Rapor Dönemi: MAR 2014

Hayati Product Line'deki Makine Sayısı	86	3 Makine bu ay rapor göndermedi
Toplam Filo Çalışma Süresi (saat)	11.333	77 Makine Ç.Saati Bilgisi Gönderdi
Toplam Yakıt Tüketimi (litre)	307.671	75 Makine yakıt bilgisi gönderdi
Toplam Bekleme Süresi (saat)	2.066	75 Makine bekleme süresi gönderdi

Makine bekleme süresini azaltmak size büyük avantaj sağlayacaktır. Bu ay makinelerinizin bekleme süresi, diğer makinelerden % 0 daha fazladır !!

Makineye özel detaylar için: <http://myvolvoonline.com> / www.cat.com ziyaret ediniz. info@cat.com

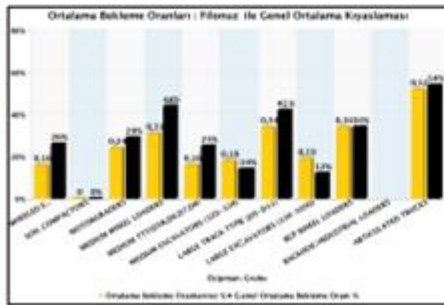
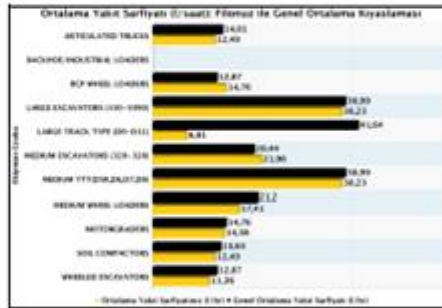
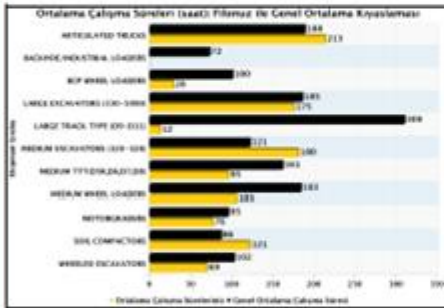
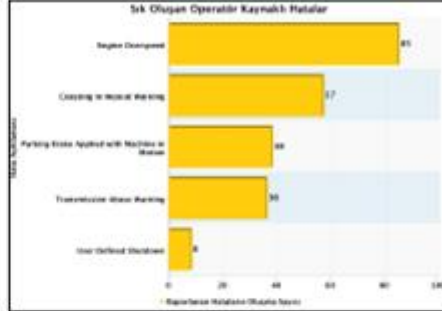
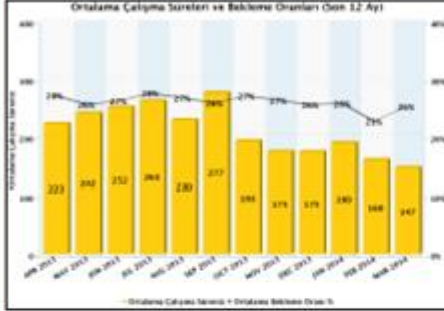
Diğer sorularınız için lütfen BORUSAN MAKİNA VE GÜÇ SİSTEMLERİ SANAYİ VE TİC. A.Ş. ile iletişime geçiniz.

*Seviye2 Bilgilendirme Raporu Sizlere Neler Kazandırır?

-Makinaların verilerini ve performansını kıyaslayarak iyi olunan noktaları ve muhtemel gelişim noktalarını görme ve değerlendirme fırsatı tanır.

-Makinaların son durumunu tek sayfalık raporla kolayca görüp değerlendirebilirsiniz.

-Bu rapor düzenli olarak tarafınıza bilgilendirme amaçlı gönderilmektedir. Amacımız makinelerinizi daha verimli ve daha üretken kullanmanıza yardımcı olmaktır.



Filo Özet, Rapor Dönemi: MAR 2014

Rapor Product Link Makina Sayısı	86	3 Makina bu ay rapor göndermedi
Toplam Filo Çalışma Süresi (saat)	11.333	77 Makina Ç.Saati Bilgisi Gönderdi
Toplam Yakıt Tüketimi (litre)	307.671	75 Makina yakıt bilgisi gönderdi
Toplam Bekleme Süresi (saat)	2.068	75 Makina bekleme süresi gönderdi

Makina bekleme süresi arızaların size büyük avantaj sağlayacaktır. Bu ay makinanızın bekleme süresi, bölgenizdeki diğer makinanızdan % 0 daha fazladır !!

Makina ile ilgili için, (<http://myvisionlink.com>) adresini ziyaret ediniz. [Makina](#)

Di sorularınız için lütfen BORUSAN MAKINA VE GÜÇ SİSTEMLERİ SANAYİ VE TİC. A.Ş. ile iletişime geçiniz.

*Seviye2 Bilgilendirme Raporu Sizlere Neler Kazandırır?

-Kolay kıyaslama imkanı tanıyan bu rapor, ileri teknoloji ürünü olan makinanızın verileriyle hazırlanır. Daha fazla detaya www.myvisionlink.com adresindeki Vision Link programından kolayca ve ücretsiz olarak ulaşabilirsiniz.

-Bu rapor sizlere makina filonuzun genel durumu hakkında bilgi verir.

-Bu rapor, ileri seviyeli (Seviye 4) Kondisyon Takip raporu için başlangıç niteliğindedir.

-Operatör kaynaklı hatalar hakkında bilgilendirme, eğitim ve gelişim için fırsat tanır.



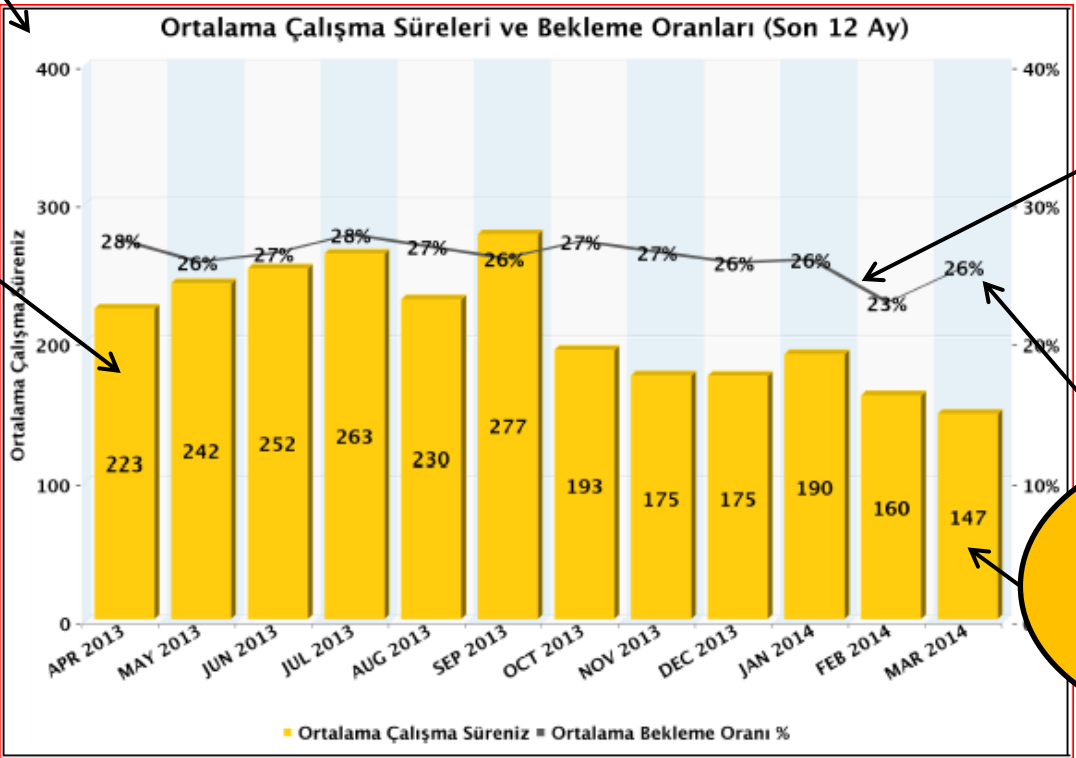
Bu raporla hangi verileri görebilirsiniz?

-Son 12 ayda, makinaların ortalama çalışma süreleri ve bekleme-rölanti süre oranları(%)

Filonuzdaki Makinalar

Filo Bazında Son 12 Ayın Detayı

Filonuzdaki Makinaların Aylık Ortalama Çalışma Süreleri



Filonuzdaki Makinaların Aylık Bekleme-Rölanti Ortalamaları.(%)

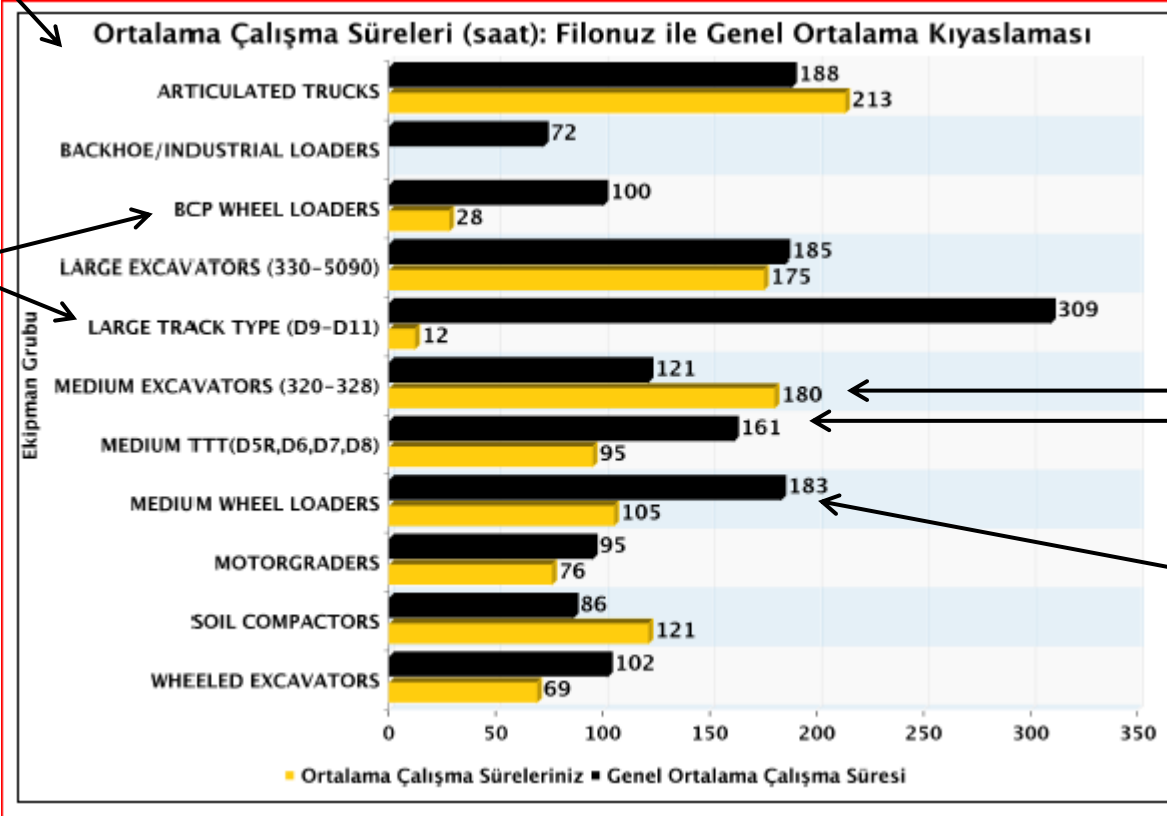
Mart ayında Makinalarım ortalama 147 saat çalışmış, buna karşılık çalışma süresinin %26 sını bekleyerek geçirmiş.



Bu raporla hangi verileri görebilirsiniz?

-Makina Grubu Bazında Aylık Çalışma Süreleri (Saat) ve Genel Ortalama ile Kıyaslama (aynı makina grubu ile bölgemizdeki benzer makinalar karşılaştırılır)

■ Bölgemizdeki Makinalar
■ Filonuzdaki Makinalar

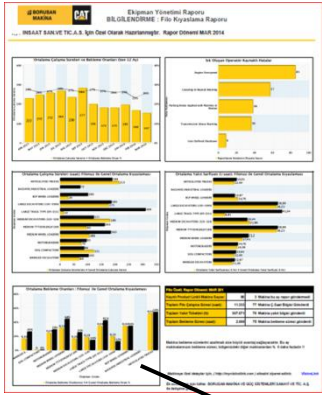


Makina Grubu

Ekskavatörlerim gayet iyi çalışmış....

....fakat yükleyicilerimin çalışma süresini nasıl artırabilirim?

Makinalarınızdan nasıl maksimum verim alabileceğinize yardımcı olur.

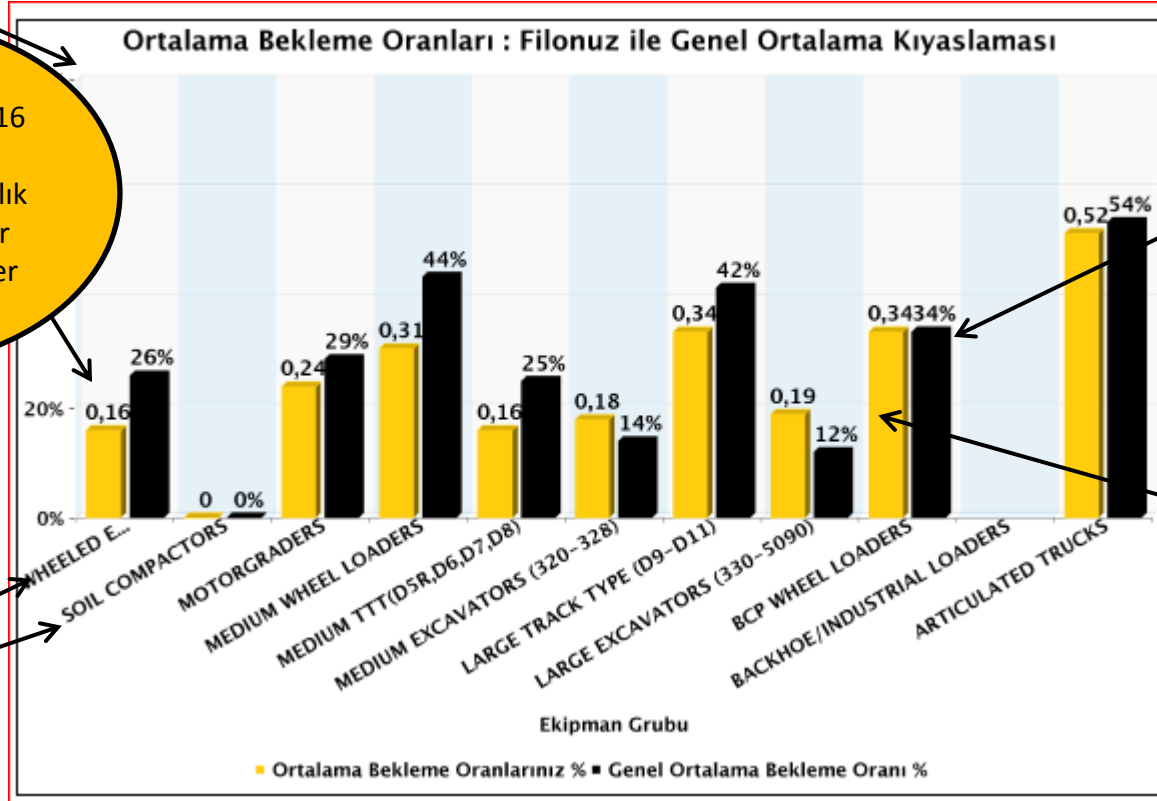


Bu raporla hangi verileri görebilirsiniz?

-Makina Grubu Bazında Aylık Bekleme Oranı (%) ve Genel Ortalama İle Kıyaslama (aynı makina grubu için bölgemizdeki benzer makinaların ortalamalarının kıyaslanması)

■ Bölgemizdeki Makinalar
■ Filonuzdaki Makinalar

Lastikli Ekskavatörlerim çalışma süresinin %16 sını bekleyerek geçirmiş. Buna karşılık bölgemizdeki diğer Lastikli Ekskavatörler daha fazla (%26) beklemiş



Aynı Makina Grubu İçin Bölgemizdeki Diğer Makinaların Bekleme Oranıyla, Makinalarımın Bekleme Oranının Kıyaslaması (%)

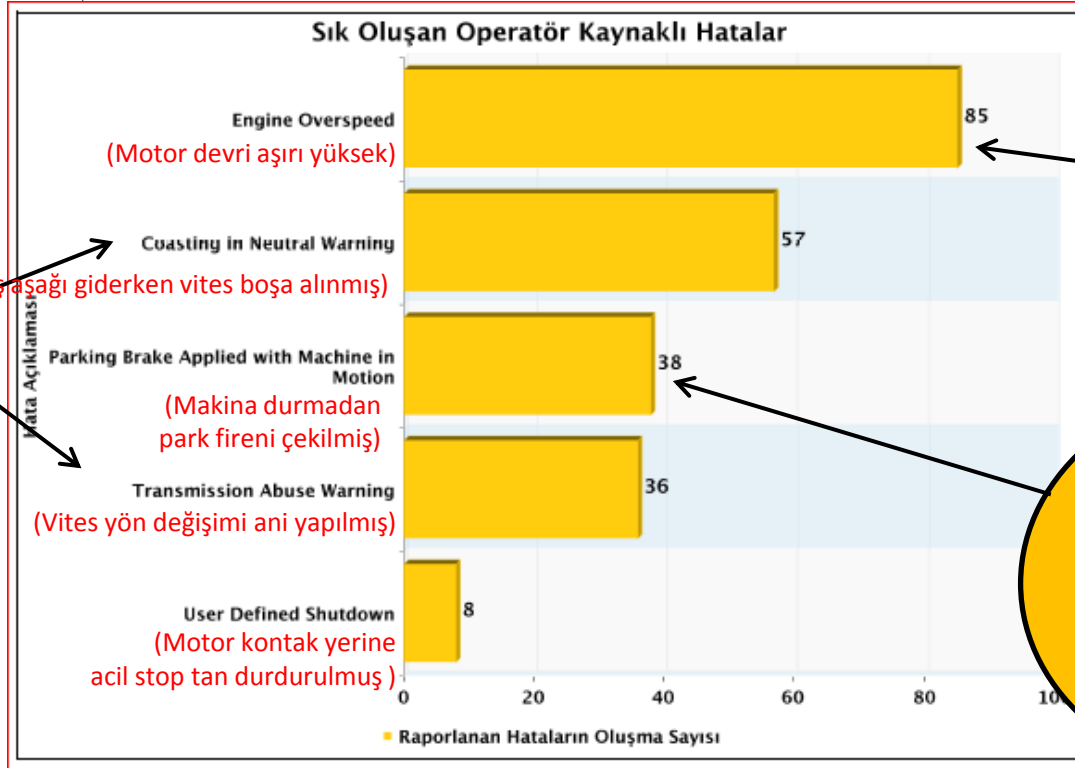
Makina Grubu



Bu raporla hangi verileri görebilirsiniz?

-Filonuzdaki Makinalarda En Sık Oluşan 5 Adet Operatör Kaynaklı Hata.

(Bu bilgi operatörlerinizin gelişimi için bilgilendirme ve eğitim ihtiyacı konusunda fikir verecektir.)



Raporlanan hataların oluşma sayısı (Ay içinde oluşan hataların tekrarlanma sıklığı gösterilir.)

Operatörüm, makina tam durmadan park frenini çekmiş. Bu hatayı ay içinde 38 defa tekrarlamış. (Hata nedeniyle, firen sistemi, aktarma organları, şaft ve akslar hasar görebilir.)

Hata Açıklaması

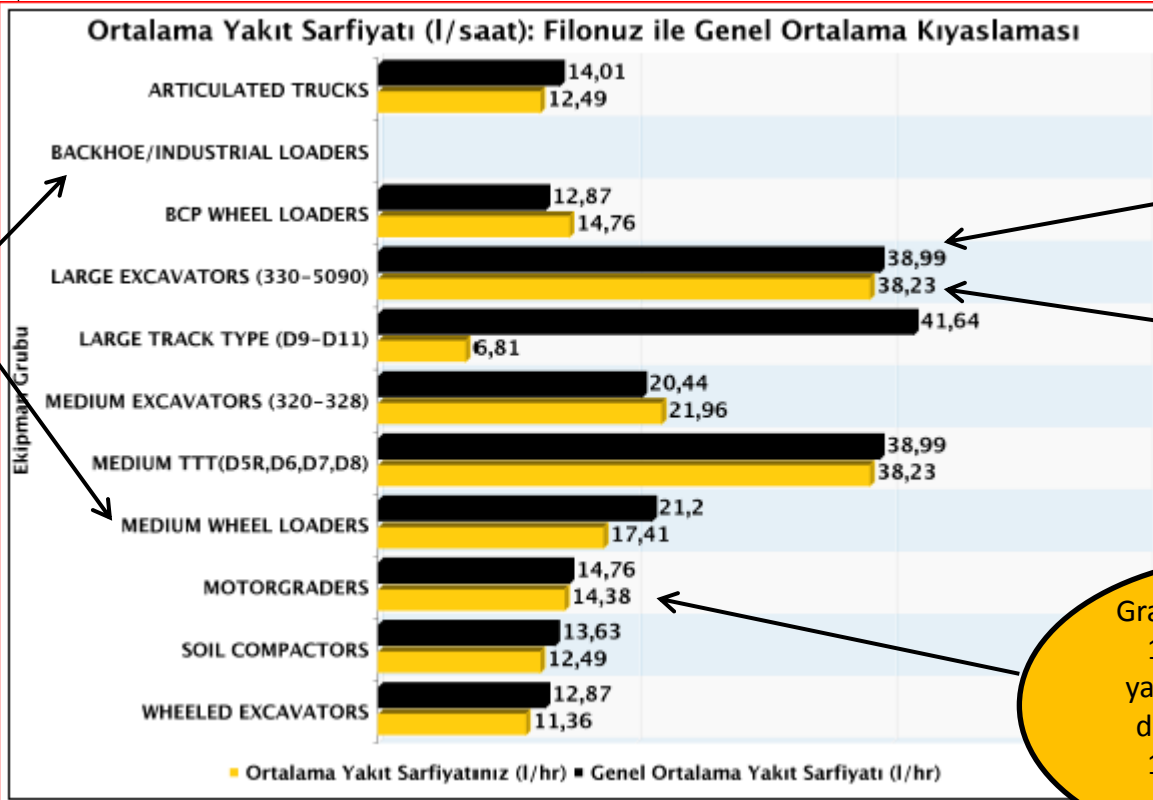


Bu raporla hangi verileri görebilirsiniz?

-Makina Grubu Bazında, Aylık Ortalama Yakıt Sarfiyatları (litre/saat)
(Aynı ekipman grubu için, makinalarınızla bölgemizdeki benzer makinalar kıyaslanır)

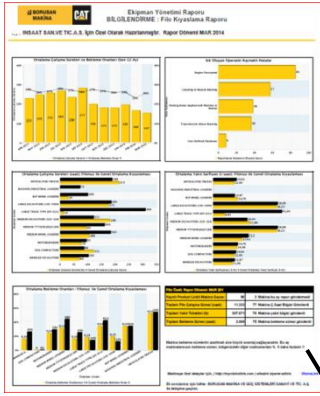
■ Bölgemizdeki Makinalar
■ Filonuzdaki Makinalar

Makina Grubu



Bölgemizdeki Diğer Makinalarla, Filonuzdaki Makinalarımın Aylık Yakıt Sarfiyatı Kıyaslaması. (litre/saat)

Grayderlerim ortalama 14,38 lt/saat yakıt yakmış. Bölgemizdeki diğer grayderler ise 14,76 lt/saat yakıt yakmış.



Bu raporla hangi verileri görebilirsiniz?

-Makinalarınızla İlgili Aylık Özet Bilgiler

(PL cihazı olan makinalar ve rapor göndermeyenlerin sayısı, makinalarınızın ay içindeki toplam çalışma süresi, toplam tükettikleri yakıt ve toplam bekleme süresi ile genel yorum)

Filo Özeti. Rapor Dönemi: MAR 201

Kayıtlı Product Linkli Makina Sayısı:	80	3 Makina bu ay rapor göndermedi
Toplam Filo Çalışma Süresi (saat):	11.333	77 Makina Ç.Saat Bilgisi Gönderdi
Toplam Yakıt Tüketimi (lt):	307.671	76 Makina yakıt bilgisi gönderdi
Toplam Bekleme Süresi (saat):	2.868	75 Makina bekleme süresi gönderdi

Makina bekleme sürelerini azaltmak size büyük avantaj sağlayacaktır. Bu ay makinalarınızın bekleme süresi, bölgenizdeki diğer makinalardan % 0 daha fazladır !!